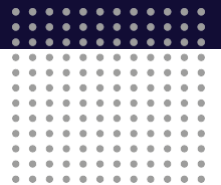


Andamios Quiros

Andamiaje nuevo y de ocasión

CATALOGO PRODUCTOS



**SCAFFOLDING & MODULAR
SYSTEMS**



INDEX

INDEX / INDICE

QuiSafe

H Type Scaffolding Systems3

Systèmes d'Échafaudages Cadre pour Façade / Sistemas de Andamios de Marco

QuiMulti

Multidirectional Scaffolding Systems18

Systèmes d'Échafaudages Multidirectionnels / Sistemas de Andamios Multidireccionales

Quiros 07

Andamio Multidireccional 07, sistema modular para montajes complejos y versátiles.

Multidirectional scaffolding 07, modular system for complex and versatile assemblies

Andamio de Marco Europeo 07, para fachada, de montaje fácil e intuitivo.

European Frame Scaffolding 07, for façades, easy and intuitive assembly





ABOUT US

ANDAMIOS QUIROS is the leading company of all types of scaffoldings, edge protection systems and containers from Europe.

With its professional team and effective customer service in 2 production facilities, **ANDAMIOS QUIROS** is proud to be the distinguished company of all types of scaffoldings in compliance with TS EN 12810 - 12811 certifications, TS EN - 13374 certified edge protection systems and containers that meet the requirements of European standards.

Exporting its certified products to many countries in different continents of the world, **ANDAMIOS QUIROS** has proven itself to be a reliable partner for international wholesalers, distributors and construction companies by giving priority to quality, both in its product ranges and after-sales services.

Besides the standardized product range, **ANDAMIOS QUIROS** project department is also capable of designing and implementing every type of scaffolding and container solutions depending on the esteemed customers' requirements.

ANDAMIOS QUIROS's principle is always to provide the optimal price / quality relation and the quickest delivery time possible to its distinguished customers.

À PROPOS DE NOUS

ANDAMIOS QUIROS est la société leader en Europe pour tous les types d'échafaudages, de systèmes de barrière de protection et de conteneurs.

Grâce à son équipe professionnelle et à son service clientèle efficace sur 2 sites de production, **ANDAMIOS QUIROS** est fier d'être la société distinguée de tous les types d'échafaudages conformes aux certifications TS EN 12810 - 12811, aux systèmes de barrières de protection certifiés TS EN - 13374 et aux conteneurs répondant aux exigences des normes Européennes.

En exportant ses produits certifiés dans de nombreux pays des différents continents, **ANDAMIOS QUIROS** s'est révélé un partenaire fiable pour les grossistes, les distributeurs et les entreprises de construction du monde entier en privilégiant la qualité, tant dans ses gammes de produits que dans ses services après-vente.

En plus de la gamme de produits standardisée, le département projet de **ANDAMIOS QUIROS** est également capable de concevoir et de mettre en œuvre tous les types d'échafaudages et de conteneurs en fonction des besoins de nos clients.

Le principe de **ANDAMIOS QUIROS** est toujours de fournir le meilleur rapport qualité / prix possible ainsi que le délai de livraison le plus court possible à ses clients distingués.

QUIÉNES SOMOS

ANDAMIOS QUIROS es la empresa líder de todo tipo de andamios, sistemas de protección de bordes y contenedores de Europa.

Con su equipo profesional y un servicio al cliente efectivo en 2 plantas distintas de producción, **ANDAMIOS QUIROS** se enorgullece de ser la compañía distinguida de todo tipo de andamios en cumplimiento con las certificaciones TS EN 12810 - 12811 y sistemas de protección de bordes certificados por TS EN - 13374 y contenedores que cumplen con los requisitos de las normas Europeas.

Al exportar sus productos certificados a una gran cantidad de países en diferentes continentes del mundo, **ANDAMIOS QUIROS** ha demostrado ser un socio confiable para mayoristas internacionales, distribuidores y empresas de construcción por prestar prioridad en la calidad, tanto en su gama de productos como en servicios postventa.

Además de la gama de productos estandarizados, el departamento de proyectos de **ANDAMIOS QUIROS** también es capaz de diseñar e implementar todo tipo de andamios, protección de bordes y soluciones de contenedores, según los requisitos de los estimados clientes.

El principio de **ANDAMIOS QUIROS** es proporcionar siempre la relación óptima de precio / calidad y el tiempo de entrega más rápido como sea posible a sus distinguidos clientes.

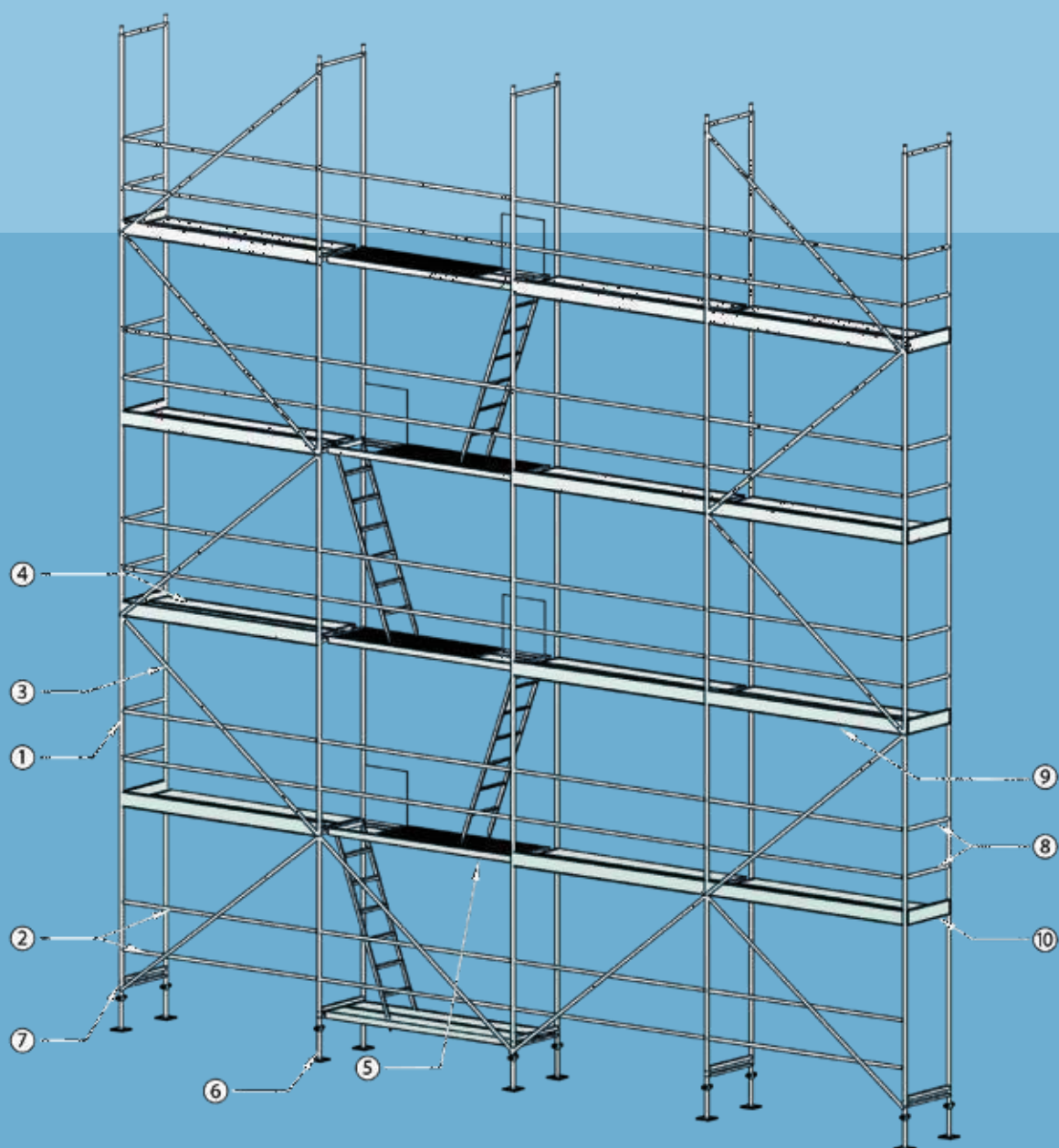


QuiSafe

H Type Scaffolding Systems

Échafaudage Cadre pour Façade / Andamios de Marco

- 1- Main Frame / Cadre Principal / Marco Principal
- 2- Horizontal Brace / Barre Horizontale / Barra Horizontal
- 3- Diagonal Brace / Diagonale / Diagonal
- 4- Steel Deck / Plate-forme en Acier / Plataforma de Acero
- 5- Steel Deck with Ladder / Plate-forme en Acier avec Échelle / Plataforma de Acero con Escalera
- 6- Base Adjustment / Pied Réglable / Base Regulable
- 7- Starting Member / Pied de Départ / Pie de Arranque
- 8- End Guardrail / Garde-corps Latéral / Barandilla Lateral
- 9- Steel Toeboard / Plinthe en Acier / Rodapiés de Acero
- 10- Steel End Toeboard / Plinthe Latérale en Acier / Rodapiés Lateral de Acero





Main Frame / Cadre Principal / Marco Principal

Ø48x3 mm steel pipe, hot-dip galvanized

Tube d'acier Ø48x3 mm, galvanisé à chaud par immersion

Tubo de acero Ø48x3 mm, galvanizado por inmersión en caliente

Code Code	Dimensions Dimensions	Weight Poids
Código	Dimensiones	Peso
PS-MF075	75x200 cm	17.3 kg



Half Frame / Demi-Cadre / Medio Marco

Ø48x3 mm steel pipe, hot-dip galvanized

Tube d'acier Ø48x3 mm, galvanisé à chaud par immersion

Tubo de acero Ø48x3 mm, galvanizado por inmersión en caliente

Code Code	Dimensions Dimensions	Weight Poids
Código	Dimensiones	Peso
PS-HF075	75x100 cm	10.5 kg
PS-HF100	100x100 cm	12.7 kg



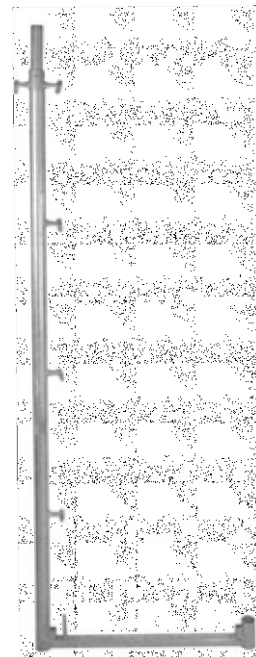
L Frame / Cadre en L / Marco de L

Ø48x3 mm steel pipe, hot-dip galvanized

Tube d'acier Ø48x3 mm, galvanisé à chaud par immersion

Tubo de acero Ø48x3 mm, galvanizado por inmersión en caliente

Code Code	Dimensions Dimensions	Weight Poids
Código	Dimensiones	Peso
PS-LF075	75x200 cm	9.0 kg
PS-LF100	100x200 cm	9.8 kg





Half L Frame / Demi-Cadre en L / Medio Marco de L

Ø48x3 mm steel pipe, hot-dip galvanized

Tube d'acier Ø48x3 mm, galvanisé à chaud par immersion

Tubo de acero Ø48x3 mm, galvanizado por inmersión en caliente

Code	Dimensions	Weight
Code	Dimensions	Poids

Código	Dimensiones	Peso
---------------	--------------------	-------------

PS-HLF075	75x110 cm	6.0 kg
-----------	-----------	--------

PS-HLF100	100x110 cm	6.8 kg
-----------	------------	--------



Asymmetric Frame / Cadre Asymétrique / Marco Asimétrico

Ø48x3 mm steel pipe, hot-dip galvanized

Tube d'acier Ø48x3 mm, galvanisé à chaud par immersion

Tubo de acero Ø48x3 mm, galvanizado por inmersión en caliente

Code	Dimensions	Weight
Code	Dimensions	Poids

Código	Dimensiones	Peso
---------------	--------------------	-------------

PS-AF075	75x200 cm	13.0 kg
----------	-----------	---------

PS-AF100	100x200 cm	15.2 kg
----------	------------	---------



Large Main Frame / Cadre Large Principal / Marco Principal Grande

Ø48x3 mm steel pipe, hot-dip galvanized

Tube d'acier Ø48x3 mm, galvanisé à chaud par immersion

Tubo de acero Ø48x3 mm, galvanizado por inmersión en caliente

Code	Dimensions	Weight
Code	Dimensions	Poids

Código	Dimensiones	Peso
---------------	--------------------	-------------

PS-AF200	100x200 cm	19.5 kg
----------	------------	---------



**Horizontal Brace** / Barre Horizontale / Barra Horizontal**Ø34x2 mm steel pipe, hot-dip galvanized**

Tube d'acier Ø34x2 mm, galvanisé à chaud par immersion

Tubo de acero Ø34x2 mm, galvanizado por inmersión en caliente

Code	Dimensions	Weight
Code	Dimensions	Poids
Código	Dimensiones	Peso
PS-HB300	300 cm	4.8 kg
PS-HB250	250 cm	4.0 kg
PS-HB200	200 cm	3.2 kg
PS-HB150	150 cm	2.4 kg
PS-HB100	100 cm	1.6 kg

**Adjustable Horizontal Brace** / Barre Horizontale Réglable / Barra Horizontal Regulable**Ø34x2 mm - Ø42x2.5 mm steel pipe, hot-dip galvanized**

Tube d'acier Ø34x2 mm - Ø42x2.5, galvanisé à chaud par immersion

Tubo de acero Ø34x2 mm - Ø42x2.5, galvanizado por inmersión en caliente

Code	Dimensions	Weight
Code	Dimensions	Poids
Código	Dimensiones	Peso
PS-AHB-250	140-250 cm	6.0 kg
PS-AHB-140	85-140 cm	3.0 kg

**Diagonal Brace** / Diagonale / Diagonal**Ø42x2.5 mm steel pipe, hot-dip galvanized**

Tube d'acier Ø42x2.5 mm, galvanisé à chaud par immersion

Tubo de acero Ø42x2.5 mm, galvanizado por inmersión en caliente

Code	Dimensions	Weight
Code	Dimensions	Poids
Código	Dimensiones	Peso
PS-DB364	364 cm	8.7 kg
PS-DB324	324 cm	7.8 kg
PS-DB286	286 cm	6.8 kg
PS-DB254	254 cm	6.0 kg
PS-DB227	227 cm	5.4 kg



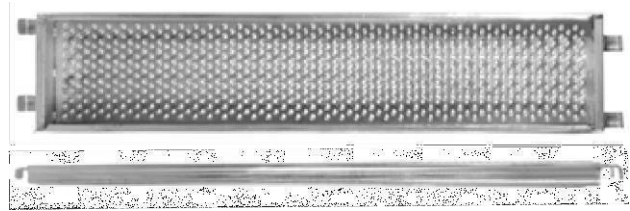
Steel Deck / Plate-forme en Acier / Plataforma de Acero

1.5 mm thickness, galvanized

Épaisseur de 1.5 mm, galvanisé

Espesor de 1.5 mm, galvanizado

Code Code Código	Dimensions Dimensions Dimensiones	Weight Poids Peso
PS-SD-G300	30x300 cm	17.5 kg
PS-SD-G250	30x250 cm	15.0 kg
PS-SD-G200	30x200 cm	12.5 kg
PS-SD-G150	30x150 cm	9.8 kg
PS-SD-G100	30x100 cm	7.0 kg
PS-SD-G075	30x75 cm	6.0 kg



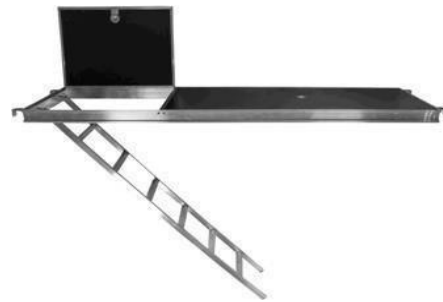
Aluminium Deck with Ladder / Plate-forme en Aluminium avec Échelle / Plataforma de Aluminium con Escalera

Aluminium profile, anti-slip plywood of 9 mm thickness, aluminium stair

Profilé d'aluminium, contreplaqué antidérapant de 9 mm d'épaisseur, échelle en aluminium

Perfil de aluminio, madera contrachapada antideslizante de 9 mm de espesor, escalera de aluminio

Code Code Código	Dimensions Dimensions Dimensiones	Weight Poids Peso
PS-ALD-L300	63x300 cm	22.5 kg
PS-ALD-L250	63x250 cm	18.5 kg
PS-ALD-L200	63x200 cm	15.5 kg
PS-ALD-L150	63x150 cm	12.5 kg
PS-AL215	36x215 cm	4.0 kg



Aluminium Deck / Plate-forme en Aluminium / Plataforma de Aluminium

Aluminium profile, anti-slip plywood of 9 mm thickness

Profilé d'aluminium, contreplaqué antidérapant de 9 mm d'épaisseur

Perfil de aluminio, madera contrachapada antideslizante de 9 mm de espesor

Code Code Código	Dimensions Dimensions Dimensiones	Weight Poids Peso
PS-ALD300	63x300 cm	21.5 kg
PS-ALD250	63x250 cm	17.5 kg
PS-ALD200	63x200 cm	14.5 kg
PS-ALD150	63x150 cm	11.5 kg
PS-ALD105	63x105 cm	9.0 kg
PS-ALD075	63x75 cm	7.5 kg



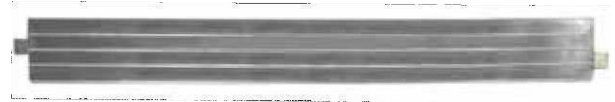


Steel Toeboard / Plinthe en Acier / Rodapiés de Acero

1 mm thickness, galvanized

1 mm d'épaisseur, galvanisé
1 mm de espesor, galvanizado

Code Code Código	Dimensions Dimensions Dimensiones	Weight Poids Peso
PS-ST300	15x300 cm	6.0 kg
PS-ST250	15x250 cm	5.0 kg
PS-ST200	15x200 cm	4.0 kg
PS-ST150	15x150 cm	3.0 kg
PS-ST100	15x100 cm	2.0 kg



Steel End Toeboard / Plinthe Latérale en Acier / Rodapiés Lateral de Acero

1 mm thickness, galvanized

1 mm d'épaisseur, galvanisé
1 mm de espesor, galvanizado

Code Code Código	Dimensions Dimensions Dimensiones	Weight Poids Peso	Price Prix Precio
PS-SET095	15x90 cm	2.0 kg	
PS-SET065	15x65 cm	1.5 kg	



Base Adjustment / Pied Réglable / Base Regulable

Ø38x4 mm steel pipe, 150x150x5 mm base plate

Tube d'acier Ø38x4 mm, plaque de base galvanisé de 150x150x5 mm
Tubo de acero Ø38x4 mm, placa de base galvanizada de 150x150x5 mm

Code Code Código	Dimensions Dimensions Dimensiones	Weight Poids Peso
PS-BA100	100 cm	4.1 kg
PS-BA070	70 cm	3.3 kg
PS-BA050	50 cm	2.8 kg





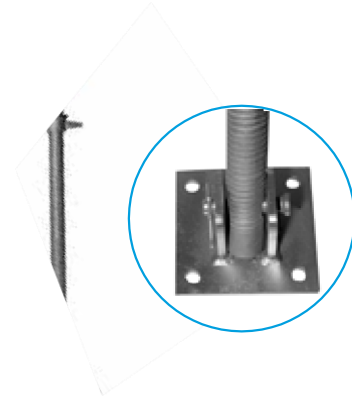
Articulated Base Adjustment / Pied Réglable Articulé / Base Regulable Articulada

Ø38x4 mm steel pipe, 150x150x5 mm base plate, galvanized

Tube d'acier Ø38x4 mm, plaque de base galvanisé de 150x150x5 mm

Tubo de acero Ø38x4 mm, placa de base galvanizada de 150x150x5 mm

Code Code Código	Dimensions Dimensions Dimensiones	Weight Poids Peso	Price
PS-ABA100	100 cm	4.6 kg	
PS-ABA070	70 cm	3.8 kg	
PS-ABA050	50 cm	3.3 kg	



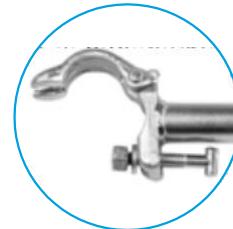
End Guardrail / Garde-corps Latéral / Barandilla Lateral

Galvanized

Galvanisé

Galvanizado

Code Code	Dimensions Dimensions	Weight Poids
Código	Dimensiones	Peso
PS-EG090	90 cm	2.0 kg
PS-EG065	65 cm	1.4 kg



Starting Member / Pied de Départ / Pie de Arranque

Hot-dip galvanized

Galvanisé à chaud par immersion

Galvanizado por inmersión en caliente

Code Code	Dimensions Dimensions	Weight Poids
Código	Dimensiones	Peso
PS-SM100	100 cm	3.0 kg
PS-SM075	75 cm	2.3 kg



**WALL CONNECTION KIT**

Kit d'Amarrage Mural / Kit de Amarre Mural

Wall Connection Pipe / Tube d'Amarrage / Tubo de Amarre**Ø48x3.2 mm steel pipe, hot-dip galvanized**

Tube d'acier Ø48x3.2 mm, galvanisé à chaud par immersion

Tubo de acero Ø48x3.2 mm, galvanizado por inmersión en caliente

Code	Dimensions	Weight
Code	Dimensions	Poids
Código	Dimensiones	Peso
PS-CP100	100 cm	3.7 kg
PS-CP090	90 cm	3.3 kg
PS-CP080	80 cm	3.0 kg
PS-CP070	70 cm	2.7 kg
PS-CP060	60 cm	2.3 kg
PS-CP050	50 cm	1.9 kg
PS-CP040	40 cm	1.6 kg

**Fixed Coupler** / Collier Fixe / Abrazadera Fija

EN 74-1, forged, galvanized / EN 74-1, forgé, galvanisé / EN 74-1, forjado, galvanizado

Code	Dimensions	Weight
Code	Dimensions	Poids
Código	Dimensiones	Peso
PS-FC	Ø48x48	1.0 kg



Code	Dimensions	Weight	Price
Code	Dimensions	Poids	Prix
Código	Dimensiones	Peso	Precio
PS- SAC	Ø48	1.2 kg	9.00

**Base Adjustment Adapter Clamp** / Manchon Réglable à Collier / Abrazadera Adaptadora de Base Regulable

Code	Dimensions	Weight	Price
Code	Dimensions	Poids	Prix
Código	Dimensiones	Peso	Precio
PS-BAC	50 cm	2.4 kg	19.00 €



**Horizontal Brace with Couplers** / Barre Horizontale à Colliers / Barra Horizontal con Abrazaderas

Code	Dimensions	Weight
Code	Dimensions	Poids
Código	Dimensiones	Peso

PS-HBC100	100 cm	4.1 kg
PS-HBC075	75 cm	3.2 kg

**Galvanized Pipe** / Tube Galvanisé / Tubo Galvanizado**Ø48x3 mm steel pipe, hot-dip galvanized**

Tube d'acier Ø48x3 mm, galvanisé à chaud par immersion

Tubo de acero Ø48x3 mm, galvanizado por inmersión en caliente

Code	Dimensions	Weight
Code	Dimensions	Poids
Código	Dimensiones	Peso

PS-GP600	600 cm	21.0 kg
PS-GP300	300 cm	10.5 kg
PS-GP200	200 cm	7.0 kg
PS-GP100	100 cm	3.5 kg

**Frame Adapter** / Adaptateur de Cadre / Adaptador de Marco

Code	Dimensions	Weight	Price
Code	Dimensions	Poids	Prix
Código	Dimensiones	Peso	Precio

PS-FA	50x100 cm	11.5 kg	65,00 €
-------	-----------	---------	---------

**Steel Lattice Beam** / Cadres de Liaison en Acier / Viga Enrejada de Acero**Ø48x3 mm steel pipe, hot-dip galvanized**

Tube d'acier Ø48x3 mm, galvanisé à chaud par immersion

Tubo de acero Ø48x3 mm, galvanizado por inmersión en caliente

Code	Dimensions	Weight
Code	Dimensions	Poids
Código	Dimensiones	Peso

PS-SLB820	45x820 cm	75.0 kg
PS-SLB720	45x720 cm	66.0 kg
PS-SLB620	45x620 cm	57.0 kg
PS-SLB520	45x520 cm	48.5 kg
PS-SLB420	45x420 cm	40.0 kg
PS-SLB320	45x320 cm	32.0 kg



Aluminium Lattice Beam / Cadres de Liaison en Aluminium / Viga Enrejada en Aluminio

Ø48x4 mm aluminium pipe

Tube d'aluminium Ø48x4 mm

Tubo de aluminio Ø48x4 mm

Code	Dimensions	Weight
Code	Dimensions	Poids
Código	Dimensiones	Peso
PS-ALB820	45x820 cm	34.0 kg
PS-ALB720	45x720 cm	30.0 kg
PS-ALB620	45x620 cm	26.0 kg
PS-ALB520	45x520 cm	22.0 kg
PS-ALB420	45x420 cm	19.0 kg
PS-ALB320	45x320 cm	15.5 kg



Console / Console / Consola

Ø48x3 mm steel pipe, 40x40x2 mm profile, galvanized

Tube d'acier Ø48x3 mm, profilé de 40x40x2 mm, galvanisé

Tubo de acero Ø48x3 mm, perfil de 40x40x2 mm, galvanizado

Code	Dimensions	Weight
Code	Dimensions	Poids
Código	Dimensiones	Peso
PS-CON105	105 cm	11.0 kg
PS-CON075	75 cm	7.3 kg
PS-CON045	45 cm	5.9 kg



Pin Clamp / Collier à Clavette / Abrazadera con Cuña

Forged, galvanized / Forgé, galvanisé / Forjado, galvanizado

Code	Dimensions	Weight
Code	Dimensions	Poids
Código	Dimensiones	Peso

PS- SAC	Ø48	1.2 kg
---------	-----	--------

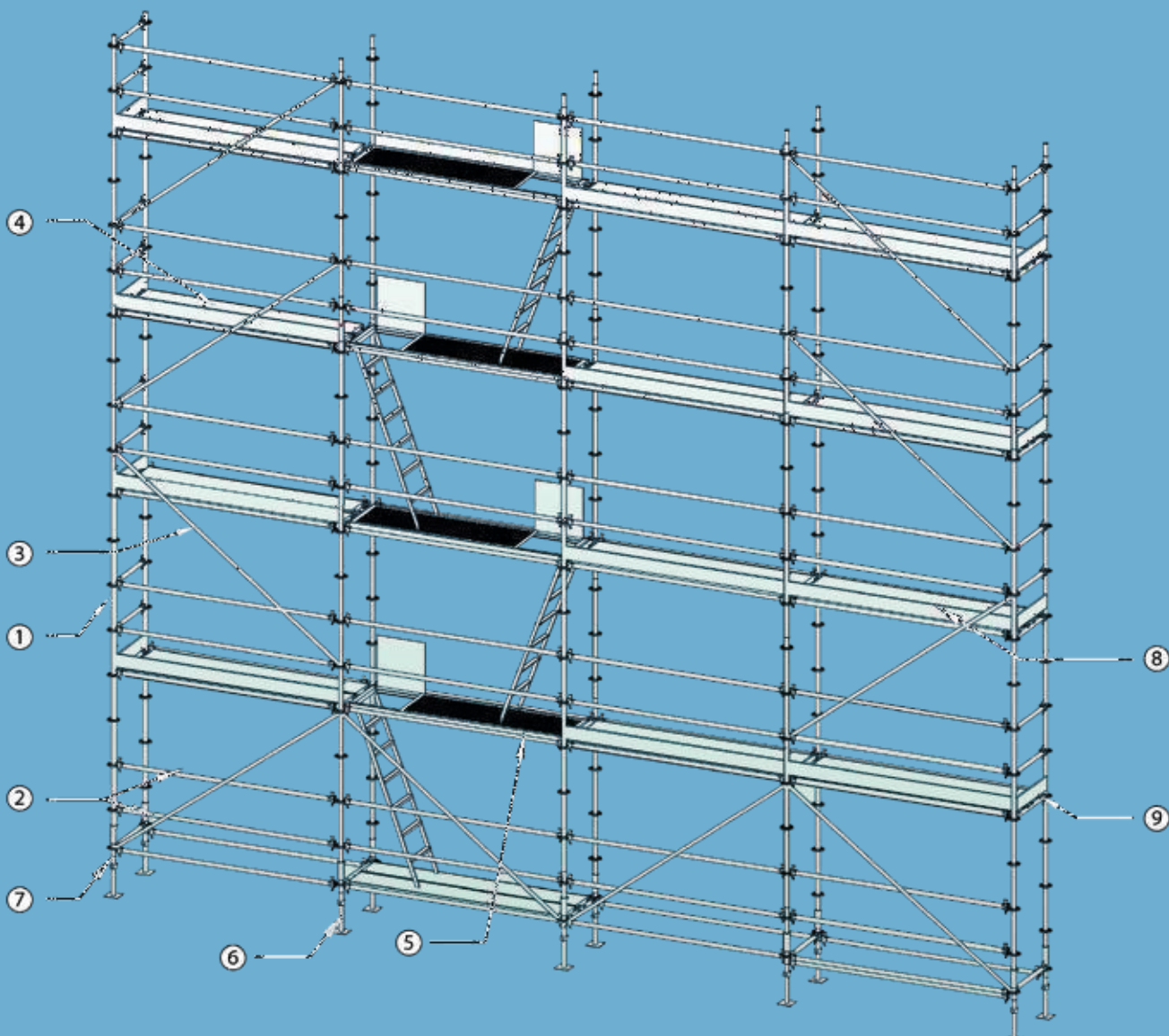


QuiMulti

Multidirectional Scaffolding Systems

Échafaudage Multidirectionnel / Andamios Multidireccionales

- 1- Vertical Brace / Montant Vertical / Tubo Vertical
- 2- Horizontal Brace / Barre Horizontale / Barra Horizontal
- 3- Diagonal Brace / Diagonale / Diagonal
- 4- Steel Deck / Plate-forme en Acier / Plataforma de Acero
- 5- Deck with Ladder / Plate-forme en Acier avec Échelle / Plataforma de Acero con Escalera
- 6- Base Adjustment / Pied Réglable / Base Regulable
- 7- Starting Member / Pied de Départ / Pie de Arranque
- 8- End Guardrail / Garde-corps Latéral / Barandilla Lateral
- 9- Steel Toeboard / Plinthe en Acier / Rodapiés de Acero
- 10- Steel End Toeboard / Plinthe Latérale en Acier / Rodapiés Lateral de Acero



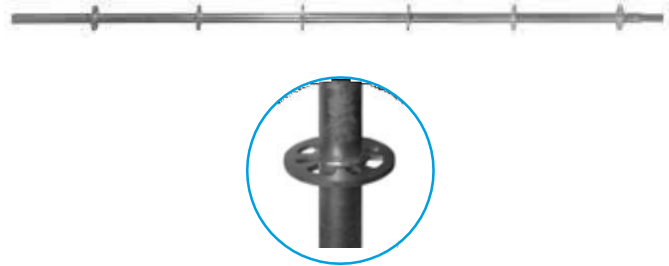
Vertical Brace / Montant Vertical / Tubo Vertical

Ø48x3 mm steel pipe, 8 mm flange, hot-dip galvanized

Tube d'acier Ø48x3 mm, rosette de 8 mm, galvanisé à chaud par immersion

Tubo de acero Ø48x3 mm, roseta de 8 mm, galvanizado por inmersión en caliente

Code Code Código	Dimensions Dimensions Dimensiones	Weight Poids Peso
PM-VB300	300 cm	13.2 kg
PM-VB250	250 cm	11.0 kg
PM-VB200	200 cm	8.9 k
PM-VB150	150 cm	6.8 k
PM-VB100	100 cm	4.7 k
PM-VB050	50 cm	2.6 k



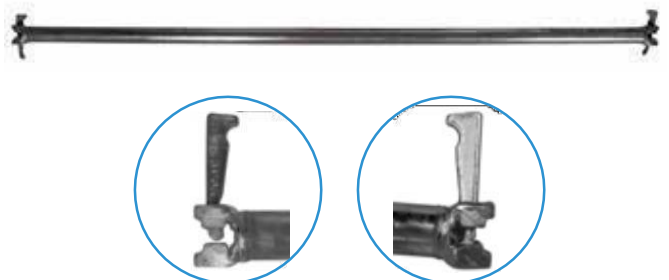
Horizontal Brace / Barre Horizontale / Barra Horizontal

Ø48x2.5 mm steel pipe, forged brace head hot-dip galvanized

Tube d'acier Ø48x2.5 mm, forgé galvanisé à chaud par immersion

Tubo de acero Ø48x2.5 mm, empalme forjado, galvanizado por inmersión en caliente

Code Code Código	Dimensions Dimensions Dimensiones	Weight Poids Peso
PM-HB300	300 cm	9.0 kg
PM-HB250	250 cm	7.6 kg
PM-HB200	200 cm	6.2 kg
PM-HB150	150 cm	4.7 kg
PM-HB110	110 cm	3.6 kg
PM-HB075	75 cm	2.8 kg



Diagonal Brace / Diagonale / Diagonal

Ø48x2.5 mm steel pipe, forged brace head hot-dip galvanized

Tube d'acier Ø48x2.5 mm, forgé galvanisé à chaud par immersion

Tubo de acero Ø48x2.5 mm, empalme forjado, galvanizado por inmersión en caliente

Code Code Código	Dimensions Dimensions Dimensiones	Weight Poids Peso
PM-DB365	365 cm	9.6 kg
PM-DB324	324 cm	8.5 kg
PM-DB287	287 cm	7.6 kg
PM-DB249	249 cm	6.6 kg
PM-DB231	231 cm	6.1 kg
PM-DB219	219 cm	5.8 kg





Steel Toeboard / Plinthe en Acier / Rodapiés de Acero

1 mm thickness, galvanized

1 mm d'épaisseur, galvanisé
1 mm de espesor, galvanizado

Code	Dimensions	Weight
Code	Dimensions	Poids
Código	Dimensiones	Peso
PM-ST300	15x300 cm	6.5 kg
PM-ST250	15x250 cm	5.5 kg
PM-ST200	15x200 cm	4.5 kg
PM-ST140	15x140 cm	3.3 kg
PM-ST105	15x105 cm	2.7 kg
PM-ST075	15x75 cm	2.1 kg



Starting Member / Pied de Départ / Pie de Arranque

Hot-dip galvanized

Galvanisé à chaud par immersion
Galvanizado por inmersión en caliente

Code	Dimensions	Weight
Code	Dimensions	Poids
Código	Dimensiones	Peso
PM-SM	25 cm	1.6 kg

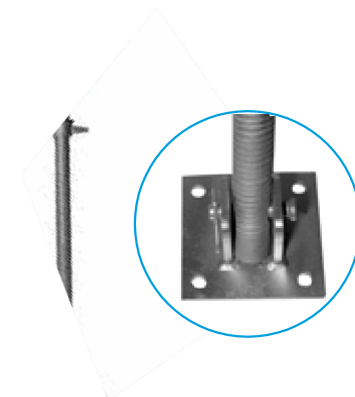


Articulated Base Adjustment / Pied Réglable Articulé / Base Regulable Articulada

Ø38x4 mm steel pipe, 150x150x5 mm base plate, galvanized

Tube d'acier Ø38x4 mm, plaque de base galvanisé de 150x150x5 mm
Tubo de acero Ø38x4 mm, placa de base galvanizada de 150x150x5 mm

Code	Dimensions	Weight	Price
Code	Dimensions	Poids	
Código	Dimensiones	Peso	
PS-ABA100	100 cm	4.6 kg	
PS-ABA070	70 cm	3.8 kg	
PS-ABA050	50 cm	3.3 kg	



**Rosette Clamp** / Rosette Collier / Abrazadera Roseta

Forged, galvanized / Forgé, galvanisé / Forjado, galvanizado

Code	Dimensions	Weight
Code	Dimensions	Poids
Código	Dimensiones	Peso

PM-RC	Ø125	1.2 kg
-------	------	--------

**Double Ledger End** / Collier Double à Clavette / Abrazadera con Doble Cuñas

Code	Dimensions	Weight
Code	Dimensions	Poids
Código	Dimensiones	Peso

PM-DLE	10 cm	1.1 kg
--------	-------	--------

**Pin Fixed Coupler** / Collier Fixe à Clavette / Abrazadera de Cuña para Rodapiés

Forged, galvanized / Forgé, galvanisé / Forjado, galvanizado

Code	Dimensions	Weight
Code	Dimensions	Poids
Código	Dimensiones	Peso

PM-PFC	Ø48 mm	1.1 kg
--------	--------	--------

**Pin Swivel Coupler** / Collier Orientable à Clavette / Abrazadera Orientable de Cuña para Rodapiés

Forged, galvanized / Forgé, galvanisé / Forjado, galvanizado

Code	Dimensions	Weight
Code	Dimensions	Poids
Código	Dimensiones	Peso

PM-PFC	Ø48 mm	1.1 kg
--------	--------	--------

**Fixing Apparatus** / Appareil de Fixation / Aparato de Fijación

Code	Dimensions	Weight
Code	Dimensions	Poids
Código	Dimensiones	Peso

PM-FA	75 cm	3.5 kg
-------	-------	--------



Console / Console / Consola

Ø48x3 mm steel pipe, 40x40x2 mm profile, galvanized

Tube Ø48x3 mm, profilé de 40x40x2 mm, galvanisé

Tubo Ø48x3 mm, perfil de 40x40x2 mm, galvanizado

Code	Dimensions	Weight
Code	Dimensions	Poids
Código	Dimensiones	Peso
PS-CON105	105 cm	11.0 kg
PS-CON075	75 cm	8.0 kg
PS-CON045	45 cm	4.5 kg

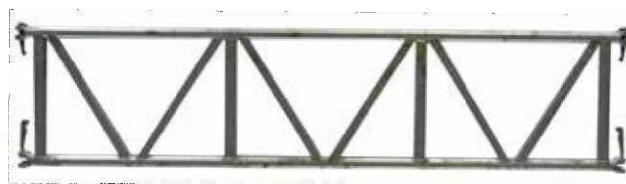

Steel Lattice Beam / Cadres de Liaison en Acier / Viga Enrejada de Acero

Ø48x3 mm steel pipe, hot-dip galvanized

Tube d'acier Ø48x3 mm, galvanisé à chaud par immersion

Tubo de acero Ø48x3 mm, galvanizado por inmersión en caliente

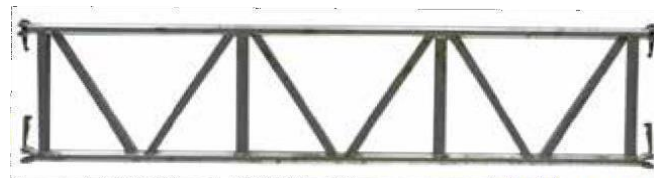
Code	Dimensions	Weight
Code	Dimensions	Poids
Código	Dimensiones	Peso
PM-SLB820	45x820 cm	75.0 kg
PM-SLB720	45x720 cm	66.0 kg
PM-SLB620	45x620 cm	57.0 kg
PM-SLB520	45x520 cm	48.5 kg
PM-SLB420	45x420 cm	40.0 kg
PM-SLB320	45x320 cm	32.0 kg


Aluminium Lattice Beam / Cadres de Liaison en Aluminium / Viga Enrejada de Aluminio

Ø48x4 mm aluminium
pipe Tube d'aluminium Ø48x4

mm Tubo de aluminio Ø48x4 mm

Code	Dimensions	Weight
Code	Dimensions	Poids
Código	Dimensiones	Peso
PM-ALB820	45x820 cm	34.0 kg
PM-ALB720	45x720 cm	30.0 kg
PM-ALB620	45x620 cm	26.0 kg
PM-ALB520	45x520 cm	22.0 kg
PM-ALB420	45x420 cm	19.0 kg
PM-ALB320	45x320 cm	15.5 kg



Reinforced Horizontal Brace / Longeron Renforcé / Barra Horizontal Reforzada

Ø48x2.5 mm pipe, hot-dip galvanized

Ø48x2.5 mm, galvanisé à chaud par immersion

Ø48x2.5 mm, galvanizado por inmersión en caliente

Code	Dimensions	Weight	Price
Code	Dimensions	Poids	Prix
Código	Dimensiones	Peso	Precio
PM-RHB300	30x300 cm	16.5 kg	81.00 €
PM-RHB250	30x250 cm	13.0 kg	
PM-RHB200	30x200 cm	10.5 kg	
PM-RHB140	30x140 cm	8.4 kg	



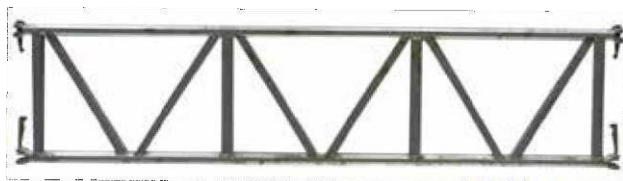
Aluminium Lattice Beam / Cadres de Liaison en Aluminium / Viga Enrejada de Aluminio

Ø48x4 mm aluminium pipe

Tube d'aluminium Ø48x4 mm

Tubo de aluminio Ø48x4 mm

Code	Dimensions	Weight
Code	Dimensions	Poids
Código	Dimensiones	Peso
PM-ALB820	45x820 cm	34.0 kg
PM-ALB720	45x720 cm	30.0 kg
PM-ALB620	45x620 cm	26.0 kg
PM-ALB520	45x520 cm	22.0 kg
PM-ALB420	45x420 cm	19.0 kg
PM-ALB320	45x320 cm	15.5 kg



Reinforced Horizontal Brace / Longeron Renforcé / Barra Horizontal Reforzada

Ø48x2.5 mm pipe, hot-dip galvanized

Ø48x2.5 mm, galvanisé à chaud par immersion

Ø48x2.5 mm, galvanizado por inmersión en caliente

Code	Dimensions	Weight	Price
Code	Dimensions	Poids	Prix
Código	Dimensiones	Peso	Precio
PM-RHB300	30x300 cm	16.5 kg	81.00 €
PM-RHB250	30x250 cm	13.0 kg	73.00 €
PM-RHB200	30x200 cm	10.5 kg	66.00 €
PM-RHB140	30x140 cm	8.4 kg	57.00 €



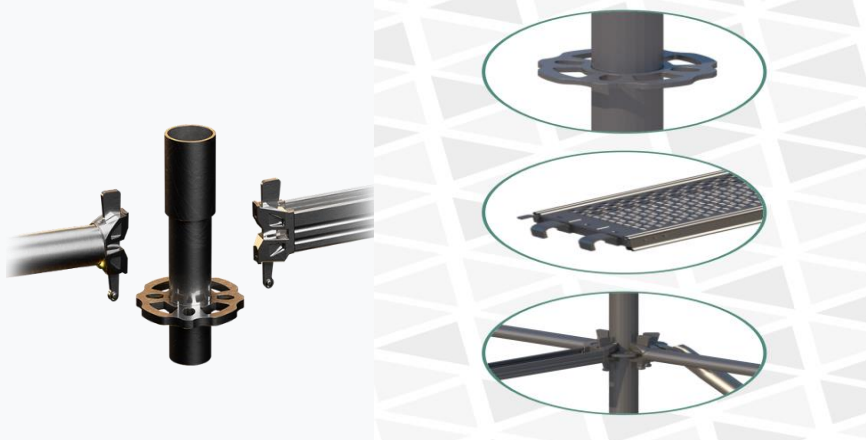
Quiros 07

Scaffolding System Compatible with metric 07.

Sistema de Andamios Compatibles con métrica 07.

Andamio Multidireccional 07, sistema modular para montajes complejos y versátiles.

Multidirectional scaffolding 07, modular system for complex and versatile assemblies



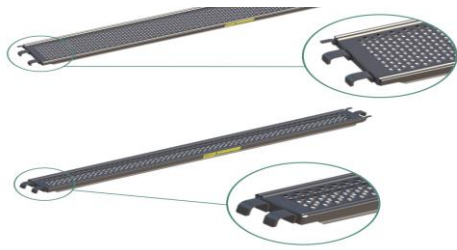
Andamio de Marco Europeo 07, para fachada, de montaje fácil e intuitivo.
European Frame Scaffolding 07, for façades, easy and intuitive assembly



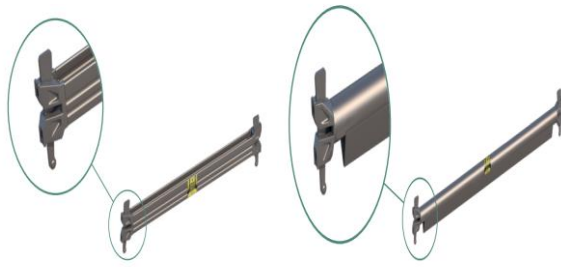
Ambos sistemas, fabricados en acero galvanizado en caliente, y cumpliendo normativa europea.

Both systems, made of hot-dip galvanized steel, and complying with European regulations.

Andamio Multidireccional 07. Multidirectional scaffolding 07.



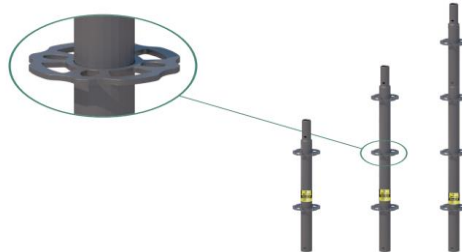
Plataformas en O para tubo de 48
Platforms in O for tube of 48



Barras horizontales en V y Tubo 48
Horizontal bars in V and Tube 48.



Plataformas con garra en V
Platforms with Vclaw



Barras Verticales con rosetas cada 50cm
Vertical Bars with rosettes every 50cm.



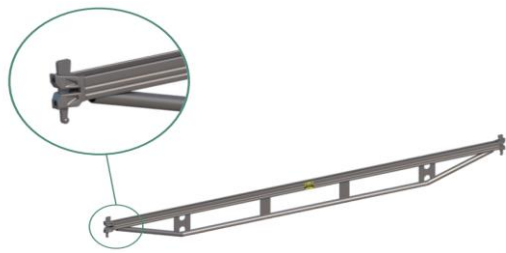
Plataformas con escalera de aluminio
Platforms with aluminum ladder



Ménsulas para ampliación de salientes
Corbels for extending protections.

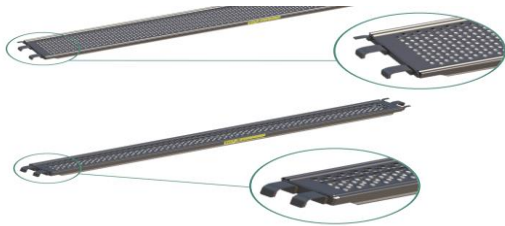


Barras Diagonales
Diagonal bars



Barras Horizontales reforzadas.
Reinforced Horizontal bars.

Andamio de Marco europeo 07. European Frame Scaffold 07.



Plataformas en V
Platforms in V



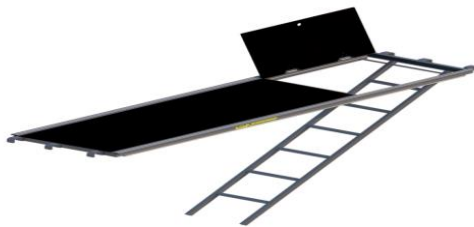
Barras horizontales en V
Horizontal bars in V



Estructuras de acero vertical (Marcos)
Vertical Steel Structure



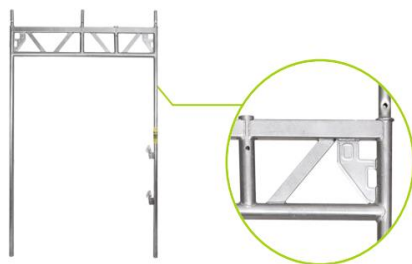
Barras Diagonales
Diagonal bars



Plataformas con escalera de aluminio
Platforms with aluminum ladder



Barra lateral con brida
Side bar with flange.



Marcos de paso peatonal
Pedestrian crossing frames



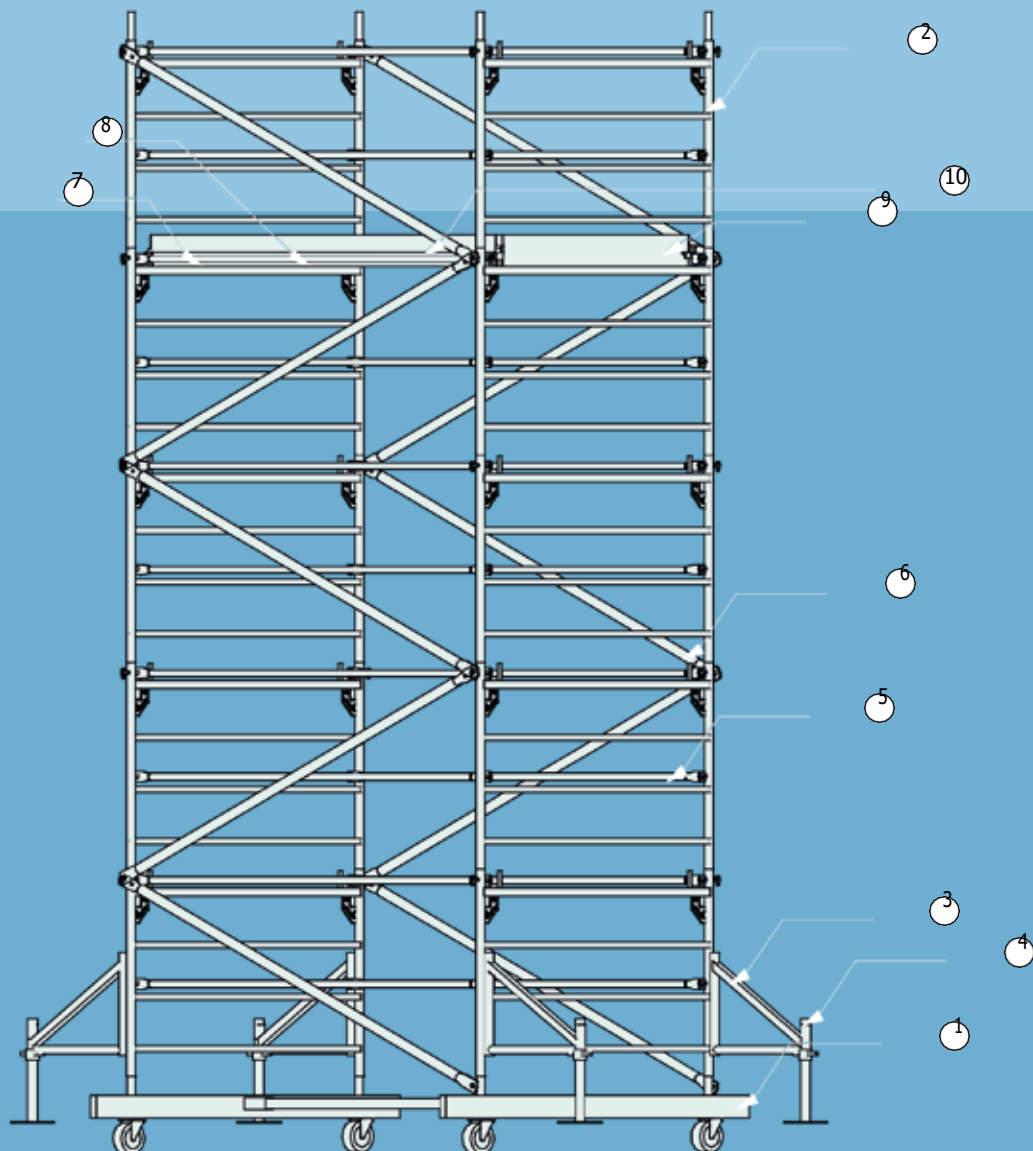
Ménsulas para ampliación de salientes
Corbels for extending protections

QuiMobile

Mobile Scaffolding Systems

Systèmes d'Échafaudages Mobiles / Sistemas de Andamios Móviles

- 1- Mobile Scaffolding Chassis / Chassis d'Échafaudage Mobile / Chasis de Andamio Móvil
- 2- Galvanized Frame / Cadre Galvanisé / Cuadro Galvanizado
- 3- Console / Console / Consola
- 4- Base Adjustment / Pied Réglable / Base Regulable
- 5- Horizontal Brace / Barre Horizontale / Barra Horizontal
- 6- Diagonal Brace / Diagonale / Diagonal
- 7- Access Platform / Plate-forme avec Trappe d'Accès / Plataforma de Acceso
- 8- Steel Deck / Plate-forme en Acier / Plataforma de Acero
- 9- Steel End Toeboard / Plinthe Latérale / Rodapiés Lateral
- 10- Toeboard / Plinthe / Rodapiés





Quir/0028 Aluminium Mobile Scaffolding System 75x250 cm

Système d'Échafaudage Mobile en Aluminium 75x250 cm
Sistema de Andamio Móvil de Aluminio 75x250 cm





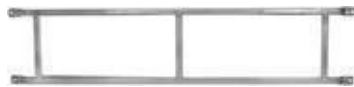








Quir/ 0028 Aluminium Mobile Scaffolding System 75x250 cm











Système d'Échafaudage Mobile en Aluminium 75x250 cm

Sistema de Andamio Móvil de Aluminio 75x250 cm

Code Code Código	Material Description de Matériel Descripción de Material	Weight Poids Peso	Price Prix Precio	Height / Hauteur / Altura		
				4 m	6 m	
				Quantities Quantités / Cantidades		
PMB AF200	Aluminium Mobile Scaffolding Frame 75x200 cm Cadre en Aluminium d'Échafaudage Mobile Cuadro de Aluminio para Andamio Móvil	9.8	208,00 €	2	4	
PMB AF115	Aluminium Mobile Scaffolding Frame 75x115 cm Cadre en Aluminium d'Échafaudage Mobile Cuadro de Aluminio para Andamio Móvil	5.0	104,00 €	2	2	
PMB AHB200	Aluminium Horizontal Brace 250 cm Barre Horizontale en Aluminium Barra Horizontal de Aluminio	2.5	50,00 €	2	2	
PMB ADB227	Aluminium Diagonal Brace 273 cm Diagonale en Aluminium Barra Diagonal de Aluminio	2.8	71,60 €	4	8	
PMB AHG	Aluminium H Guardrail 50x250 cm Garde-Corps H en Aluminium Barandilla de Aluminio H	6.1	104,00 €	2	2	
PMB AAP200	Aluminium Access Platform 63x250 cm Plate-forme d'Accès en Aluminium Plataforma de Acceso	18.5	185,00 €	1	1	
PMB WHL	Wheel 15 cm (With Brake) Roue 15 cm (Avec Frein) Rueda 15 cm (ConFreno)	6.5	26,00 €	4	4	
PMB ST200	Aluminium Stabilizer 200 cm Stabilisateur en Aluminium Estabilizador de Aluminio	5.0	78,00 €		4	
PMB ST600	Toeboard Set 75x250 cm Set de Plinthe Kit de Rodapiés	11.5	115,00 €	1	1	
TOTAL				1.730,00 €	2.635,00 €	
TOTAL				114.0 kg	164.8 kg	

Quir/0028 Aluminium Mobile Scaffolding System 75x250 cm

Système d'Échafaudage Mobile en Aluminium 75x250 cm
 Sistema de Andamio Móvil de Aluminio 75x250 cm

Code Code	Material Description de Matériel	Description	Weight Poids	Price Prix	Height / Hauteur / Altura		
					8 m	10 m	
Código	Descripción de Material		Peso	Precio	Quantities Quantités / Cantidades		
PMB AF200	Aluminium Mobile Scaffolding Frame 75x200 cm	Cadre en Aluminium d'Échafaudage Mobile	9.8		6	8	
		Cuadro de Aluminio para Andamio Móvil					
PMB AF115	Aluminium Mobile Scaffolding Frame 75x115 cm	Cadre en Aluminium d'Échafaudage Mobile	5.0	104,00 €	2	2	
		Cuadro de Aluminio para Andamio Móvil					
PMB AHB200	Aluminium Horizontal Brace 250 cm	Barre Horizontale en Aluminium	2.5		2	2	
		Barra Horizontal de Aluminio					
PMB ADB227	Aluminium Diagonal Brace 273 cm	Diagonale en Aluminium	2.8	44,00 €	12	16	
		Barra Diagonal de Aluminio					
PMB AHG	Aluminium H Guardrail 50x250 cm	Garde-Corps H en Aluminium Barandilla de Aluminio H	6.1	104,00 €	2	2	
PMB AAP200	Aluminium Access Platform 63x250 cm	Plate-forme d'Accès en Aluminium	18.5	247,00 €	2	2	
		Plataforma de Acceso					
PMB WHL	Wheel 15 cm (With Brake)	Roue 15 cm (Avec Frein) Rueda 15 cm (Con Freno)					
PMB ST200	Aluminium Stabilizer 200 cm	Stabilisateur en Aluminium Estabilizador de Aluminio	5.0		4		
PMB ST400	Aluminium Stabilizer 400 cm	Stabilisateur en Aluminium Estabilizador de Aluminio	7.0			4	
PMB ST600	Toeboard Set 75x250 cm	Set de Plinthe Kit de Rodapiés	11.5		1	1	
					3 474,00 €	4 187,00 €	



Andamios Quiros

Andamiaje nuevo y de ocasión

ANDAMIOS QUIROS

C/ RAMON I CAJAL Nº5

08750 MOLINS DE REI

Tel: Administración 34+936054865

Tel: Comercial 34+ 667.73.21.29 -

Tel: Gerencia 34 + 622545249

www.andamiosquiros.es

info@ventadeandamiosquiros.com



